

FICHA TÉCNICA



Compañía Société Protectrice de Petites Idées



Contactos :

Técnica : Aleth Depeyre : +33 6 27 66 12 17 - aleth.dep@gmail.com

Producción : Hélène Michel : +33 6 34 44 85 91
contact@societeprotectricedepetitesidees.com

Capacidad máxima ideal : 600 personas

Si la capacidad es superior a 600 personas, es necesario discutirlo con el equipo anterior.

Duración del espectáculo : 50 minutos

Equipo en gira :

- 3 artistas
- 2 técnicos
- 1 vestuarista
- 1 encargada de producción
- 1 auto pequeño llamado « Chichinette »

Si encuentra dificultades para responder a estas condiciones, no dude en contactar Aleth Depeyre para encontrar una solución juntos.

BUENAS CONDICIONES PARA HEAVY MOTORS :

Heavy Motors se presta bien para actuar en lugares inusuales.

(gimnasio, espacios industriales, lugares de exposición, hangar, parking, patio de escuela, plazas, salas de fiestas, pabellón, museos, salas de espectáculo, estación de servicio, cancha de básquet o tenis, etc.)

HEAVY MOTORS actúa en interior y en exterior.

Para la elección del espacio deseamos cuidar la relación público-escenario y la calidad de escucha. Por lo tanto, es oportuno privilegiar un espacio protegido y silencioso. (Los actores no están en el micrófono).

Por razones artísticas y de seguridad la ubicación del público es frontal sobre 20 mts de abertura máxima.

Fotos en anexo y link video para una mejor comprensión de nuestras necesidades.

<https://vimeo.com/361836621> - contraseña : HMtechnique

El espectáculo comenzará 15 minutos antes de la hora de la caída del sol.

No estamos en capacidad de actuar en caso de :

- lluvia, incluso fina
- temperatura inferior 10°C o superior a 30°C sobre el espacio de actuación

Por esto recomendamos prever un espacio cubierto como alternativa.

ESPACIO ESCÉNICO :

	IDEAL	MÍNIMO
Ancho	18	15
Profundidad	18	15

- Altura bajo techo / árboles : 5 m mínimo
- **Suelo : duro, plano y regular** (concreto, asfalto, tierra batida, suelo estabilizado, etc.)
- **Inclinación : 0 % - imperativo**
- **Accesibilidad para la chichinette** y nuestro furgón 16m3
- Con el fin de evitar todo riesgo de pinchadura, se agradece barrer el suelo.
- Nosotros hacemos marcas con crayón en el espacio por la mañana, no hay que lavar el suelo antes del espectáculo.

Con el fin de validar el espacio de actuación, le agradecemos enviarnos fotos por anticipado.

La compañía se reserva el derecho de anular el espectáculo si el espacio no es plano y frontal.

PÚBLICO :

Prever :

- 2 personas para la recepción y ubicación del público
- gradas de 20 m de ancho
- cojines o alfombras para cubrir 20 m de ancho y 3 filas sobre el suelo
- 6 barreras tipo Vauban
- cinta de seguridad para definir el espacio
- **20 m lineales de bordillos de acera** - altura max: 30 cm - peso min: 30 kg por unidad (u otro objeto similar en peso y forma: bolsa de arena, bloque de hormigón, barra de vía de tren, viga, etc.) para garantizar la seguridad del público.

CAMERINO :

Un camerino Chichinette + artistas + vestuarista : un espacio para protección, recarga de baterías y preparación de la Chichinette, calentamiento y preparación de los artistas. (ejemplos : hangar, garaje, gimnasio, etc.)

Caractrísticas :

- dimensiones 35m2 mínimo con un acceso de 1m60 mínimo
- protegido de la lluvia, de la humedad, del sol
- accesible para nuestro vehículo de 16m3
- accesible desde nuestra llegada hasta nuestra partida
- equipado de una toma de 16A
- protegido de la vista pública, y de pasaje de personas ajenas
- máximo 500 m entre el camerino y el espacio de espectáculo (sin grandes desniveles)
- equipado de baños

Material a prever :

1 espejo, 3 mesas, sillas, catering, 2 alargos de corriente 16A + 2 multiconector

CATERING :

5 litros de agua fresca, café, té, bebidas frías, verduras crudas, frutos frescos, pan, queso, fiambres, chocolate, servilletas de papel.

ESCENOGRAFÍA :

- Nuestro falsa "Armario Eléctrico" de madera que esconde luces 150W (110 x 80 x 23 cm)
- **La Chichinette** es un auto pequeño personalizado (motor eléctrico, sonido, luces, carrocería, etc). Este auto se volvió precioso; no le gusta la lluvia, y es muy friolento... Dimensiones : 2m50 x 1m60 x Altura 1m50 - fotos en anexo

Él :

- no puede soportar el agua y las temperaturas extremas
- debe obligatoriamente aparcar en un garaje protegido durante la noche
- **sus baterías deben ser recargadas antes de cada actuación (4h)**

VESTUARIOS :

Visto la cantidad de vestuarios y del estado en el que se encuentran luego del espectáculo necesitamos tener acceso, al final de la presentación durante 3 horas, a :

- una lavadora con un ciclo corto a 30°C
- una secadora
- un lavabo con agua corriente
- un tendedero

CABINA DE CONTROL : plano en anexo

Prever :

- para el pasaje del auto : 4 m de pasacables
- para la cabina de control : 2 practicables (Alto:50cm), 1 mesa, 1 taburete alto, 1 carpa plegable 3 m x 3 m x 2 m de altura

SONIDO : plano en anexo

Le agradecemos de prestar atención particularmente al sistema de sonido, el espectáculo necesita altavoces y un micro de buena calidad (voz amplificada, canto, música electrónica). En caso de no tener las referencias pedidas, puede contactarnos.

Prever :

- 2 sistemas de sonido adaptados a la capacidad y al espacio:
 - ya sea 2 amplificadores + 4 altavoces pasivos (tipo PS15) sobre pié + 2 altavoces de graves
 - o 4 altavoces activos (type DXR15) sobre pié + 2 altavoces de graves
- 1 altavoz amplificado : retorno en la escena
- cableado para altavoces ubicados a 50 m de la cabina de control
- + 1 conector Cannon de 50 m
- 1 circuito directo a foro (además de las alimentaciones del sistema de sonido)
- 2 grandes piés de micro sin pinza
- 1 micro inalámbrico de mano SM58 de buena calidad

LUCES : plano en anexo

Prever :

- apagar la iluminación urbana de todo tipo (postes de luz, luz arquitectural, etc.)
- potencia : 16 kW - alimentación de preferencia a foro derecha
- 12 circuitos regulables : 4 x 3kW + 3 x 1,5kW + 5 x 300W
- 2 PAR64 CP61 + base para proyector + Porta Filtro + filtro 200 Lee Filter
- cableado (16A, multiconector, DMX)
- 4 proyectores panorama 500W sobre pié liviano conectados en directo para el desmontaje
- Iluminación para la salida del público

La compañía aporta (sobre base para suelo) :

9 quartz 500W, 10 quartz 150W, 6 quartz 1000W, 4 yoduro 250W y una consola de luces

PROTECCIÓN CONTRA INCENDIOS :

Utilizamos artificios de interior C1 de la marca “Ardi” y “Le Tigre”

Prever : 1 extintor de fuego de clase A, idealmente a CO2, a ubicar en la cabina de control

Ejemplo de PLANIFICACIÓN tipo : Espacios y Personal

Idealmente hacemos una verificación del espacio con el regidor del evento el día antes.

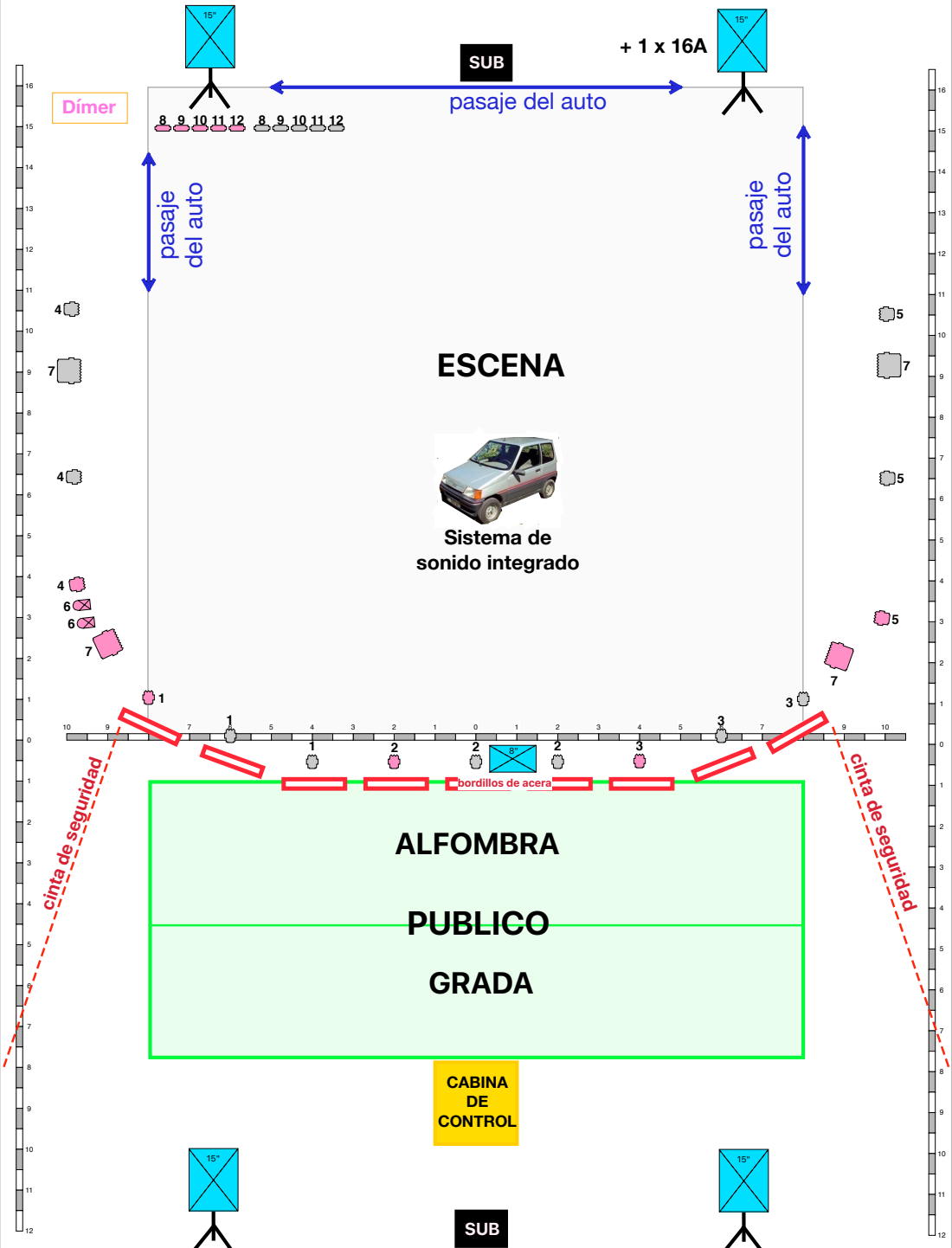
		Jefe de audio Jefe eléctrico	Encargado de recepción del público y de compañía	Equipo instalación grada y bordillos de acera	Espacios de trabajo	Baterías en recarga
9hs – 13hs	Por orden : - Validar espacio - Montaje sonido - Prueba de sonido - Montaje de luces - Montaje de gradas	3	1	2	- Acceso furgon - Camerino - Espacio escenico	
13hs 14hs	Comidas	prever guardian				
14hs – 19hs	- Preparacion de Chichinette - Calentamiento de artistas (fuera del espacio escenico)				Camerino	baterías de la Chichinette en recarga
20hs – 21:30hs	- Ultimas verificaciones					
21:30hs – 22hs	Ingreso del publico	1	2		- Camerino - Espacio escenico	
22hs – 23hs	Funcion					
23hs – 00:30hs	- Desmontaje - Cargar furgon	3		2	- Acceso furgon - Camerino - Espacio escenico	
00:30hs – 1:30hs	Comida					

Es necesario recargar las baterías de la Chichinette durante 4 hs antes de cada función. La prueba de sonido se hará antes.

No dudar en contactar a Aleth si encuentra dificultades para reunir las condiciones técnicas o para cualquier información suplementaria. Encontraremos soluciones juntos.

HEAVY MOTORS

contacto : Aleth Depeyre - 06 27 66 12 17 - aleth.dep@gmail.com

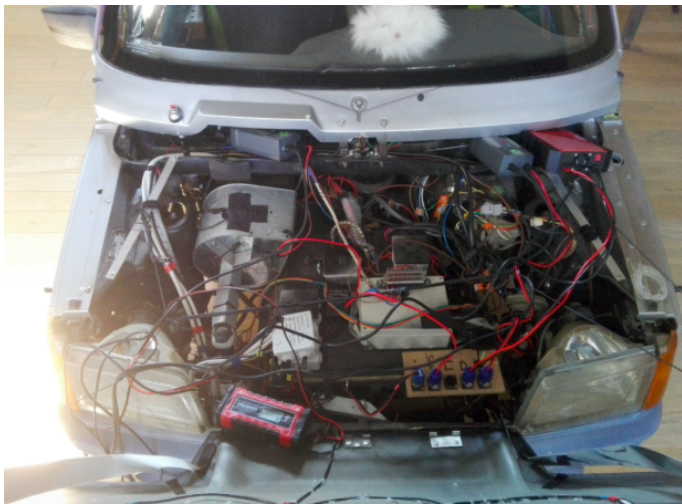


Leyenda luz		Leyenda sonido	
Prever	Nota para el cableado	Prever	
- dimer : 12 x 3KW	proyectores de los cuales debes prever el cableado	altavoz 15 pulgadas sobre pié	
- 2 PAR84 CP61 sobre base con porta filtro	proyectores de los cuales prevemos el cableado	altavoz de graves	
- 2 multiconector		altavoz 8 pulgadas por retorno	
- cables 16A para conectar todos los proyectores en rosa a vuestros dimer / cabina de control			
La comañía aporta (sobre base para suelo)			
9 quartz 500W	6 quartz 1000W		
10 quartz 150W	4 ioduro 250W		

HEAVY MOTORS



**Tracción con los dientes (sin amañar) :
DESNIVEL 0 %, SUELO DURO, REGULAR, PLANO, INDISPENSABLE**



**Electronica, sonido y luces integradas :
ESPECTACULO IMPOSSIBLE EN CASO DE LLUVIA**