

FICHE TECHNIQUE

HEAVY MOTORS

Compagnie Société Protectrice de Petites Idées



Contacts :

Technique : Aleth Depeyre : +33 6 27 66 12 17 - aleth.dep@gmail.com
Production : Hélène Michel : +33 6 34 44 85 91
contact@societeprotectricedepetitesidees.com

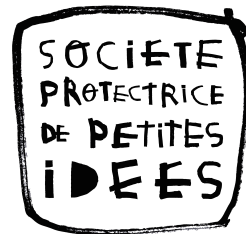
Jauge maximum idéale : 600 personnes
si la jauge excède 600 personnes il est nécessaire d'en discuter avec l'équipe en amont.

Durée du spectacle : 50min

Equipe de tournée :

- 3 artistes
- 2 régisseurs
- 1 habilleuse
- 1 chargée de production
- 1 voiturette nommée « Chichinette »

Si vous rencontrez des difficultés pour répondre à ces demandes, n'hésitez pas à contacter Aleth Depeyre afin de trouver des solutions ensemble.



DE BONNES CONDITIONS POUR *HEAVY MOTORS* :

Heavy Motors se prête bien à des lieux insolites

(gymnase, friche industrielle, lieu d'exposition, hangar, parking, cour d'école, cour, place, salle des fêtes, hall, halle, musée, salle de spectacle hors boîte noire, station service, terrain de basket ou de tennis, etc.)

HEAVY MOTORS se joue en intérieur et en extérieur.

Pour le choix de l'espace nous souhaitons prendre soin du rapport avec le public et de la qualité de son écoute. Il est donc opportun de privilégier un espace protégé et plutôt silencieux. (Les comédiens ne sont pas repris au micro).

Pour des raisons artistiques et de sécurité le placement du public est frontal sur 20m d'ouverture maximum.

Photos en annexe et lien vidéo pour mieux comprendre nos demandes.

<https://vimeo.com/361836621> - mot de passe : HMtechnique

Le spectacle débutera 15 minutes avant l'heure du coucher du soleil.

Nous ne pourrions pas assurer la représentation en cas de :

- pluie, même fine
- température inférieure à 10°C ou supérieure à 30°C sur l'espace de jeu

Nous sommes disponibles pour discuter des modalités d'un éventuel repli.

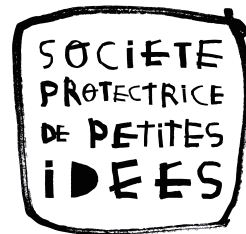
ESPACE SCENIQUE :

	IDEAL	MINIMUM
Ouverture	18	15
Profondeur	18	15

- Hauteur sous plafond / arbres : 5m minimum
- **Sol : dur, plat et régulier** (béton, bitume, terre battue, stabilisé, gravier fin, etc.)
- **Pente : 0 % - impératif**
- **Accessibilité pour la chichinette** et notre utilitaire 16m3
- Afin d'éviter tout risque de crevaison, prévoyons un balayage du sol à notre arrivée.
- Nous faisons des marquages à la craie le matin, il ne faudra donc pas laver le sol à l'eau avant la représentation.

Afin de valider l'espace de jeu nous vous remercions de nous envoyer des photos en amont.

La compagnie se réserve le droit d'annuler la représentation si l'espace n'est pas plat et frontal.



PUBLIC :

Prévoir :

- 2 personnes pour l'accueil et le placement du public
- un gradin de 20m d'ouverture
- coussins ou moquette pour 20m d'ouverture et 3 rangs au sol
- 6 barrières type Vauban
- rubalise pour définir l'espace
- **20m linéaire de bord de trottoir** - hauteur max : 30cm - poids min : 30kg par pièce (ou autre objet similaire en poids et en forme : sac de sable, plot béton, traverse de chemin de fer, poutre, etc.) pour garantir la sécurité du public.

LOGE :

Une loge Chichinette + artistes + habilleuse : un espace pour le stockage, la recharge et la préparation de la Chichinette, l'échauffement et la préparation des artistes.
(exemples : hangar, garage, gymnase, etc.)

Caractéristiques :

- dimension 35m² minimum avec un accès de minimum 1m60
- abrité de la pluie, de l'humidité, du soleil
- accessible par notre véhicule 16m³
- accessible de notre arrivée à notre départ
- équipé d'une arrivée 16A
- abrité des regards, sans passage
- maximum 500m et pas de grosse pente entre la loge et l'aire de jeu
- équipé de WC

Matériel à prévoir :

1 miroir, 3 tables, chaises, catering, 2 prolongateurs 16A + 2 multiprises

CATERING :

5 litres d'eau fraîche, café, thé, boissons froides, crudités, fruits frais, chips, pain, fromage, charcuterie, chocolat, mouchoirs.

DECOR :

- La « Fausse Armoire Electrique » en bois qui cache les quartz 150W (110 x 80 x 23 cm)
- **La Chichinette** est une voiture sans permis customisée (moteur électrique, son, lumière, carrosserie, etc). Elle est devenue précieuse ; elle n'aime pas la pluie, elle est frileuse...
Dimensions : 2m50 x 1m60 x H1m50 - photos en annexe

Elle :

- *crain*t l'eau et les températures extrêmes
- *doit obligatoirement être garée la nuit dans un garage fermé*
- ***doit être rechargée avant chaque représentation (4h)***



COSTUMES :

Au vu du nombre de costumes et de leur état après le spectacle nous avons besoin d'avoir accès, à l'issue de la représentation, pendant 3h, à :

- une machine à laver avec cycle court à 30°C
- un sèche-linge
- un évier avec eau courante
- un tancarville

REGIE : plan d'implantation en annexe

Prévoir :

- pour les passages de voiturette : 4m de tapis de passage de câble
- pour la régie : 2 praticables (h:50cm), 1 table, 1 tabouret haut, 1 protente

SON : plan d'implantation en annexe

Nous vous remercions de prêter une attention particulière au système son, le spectacle nécessite des enceintes et un micro de qualité (voix amplifiée, chant, musique électro). Si vous n'avez pas les références demandées, vous pouvez nous contacter.

Prévoir :

- 2 systèmes son adaptés à la jauge et à l'espace :
 - soit 2 ampli + 4 enceintes passives (type PS15) sur pied + 2 SUB
 - ou 4 enceintes actives (type DXR15) sur pied + 2 SUB
- 1 enceinte amplifiée : retour au plateau
- câblage pour enceintes à 50m de la régie
- + 1 XLR de 50m
- 1 direct au lointain cour (en plus des alimentations des systèmes son)
- 2 grands pieds de micro sans pince
- 1 micro HF main SM58 de qualité

LUMIERE : plan de feu en annexe

Prévoir :

- couper les éclairages urbains en tout genre (lampadaire, lumière architecturale, etc.)
- puissance : 16 kW - alimentation de préférence au lointain jardin
- 12 circuits gradués : 4 x 3kW + 3 x 1,5kW + 5 x 300W
- 2 PAR64 CP61 + platine de sol + Porte Filtre + gelatine 200 Lee Filter
- câblages (16A, doublettes, DMX)
- 4 quartz 500W sur pied légers branchés en direct pour le démontage
- éclairage pour la sortie du public

Amené par la compagnie (tous sur platine de sol) :

9 quartz 500W, 10 quartz 150W, 6 quartz 1000W, 4 iodures 250W et une console lumière

PROTECTION INCENDIE :

Nous utilisons des artifices d'intérieur C1 de chez "Ardi" et de chez "Le Tigre"

Prévoir : 1 extincteur pour feu de classe A, idéalement à CO2 à mettre en régie

Exemple de PLANNING type : Espaces et Personnel

Lorsque cela est possible, nous faisons un repérage la veille avec le régisseur d'accueil.

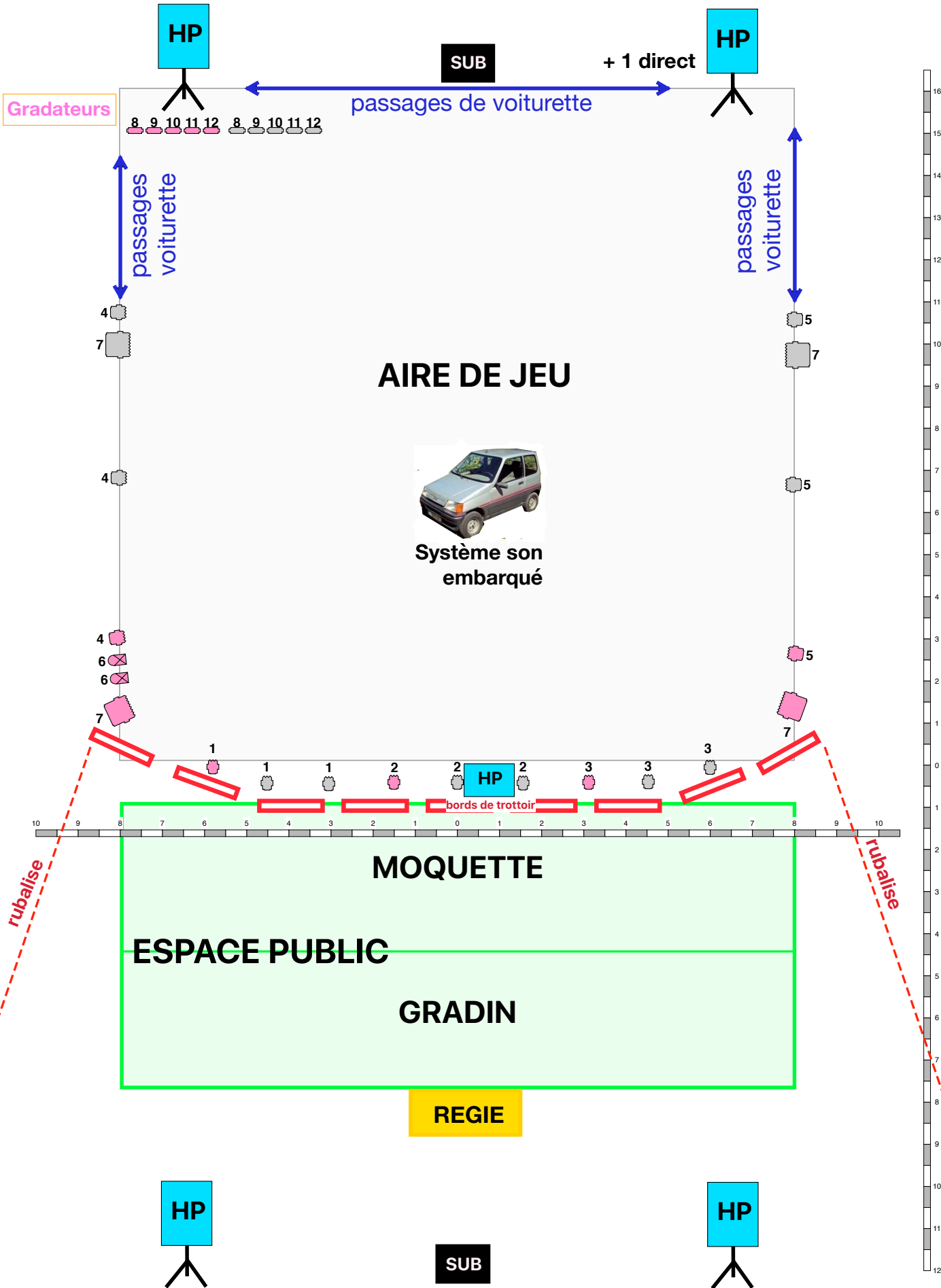
Heure	Que fait-on ?	Régisseurs son et lumière qualifiés	Personnel en charge de l'accueil du public	Equipe montage gradin et placement des bords de trottoirs	
9h – 9h30	- Validation du lieu	3		au moins 2 Personnes	
9h30 – 13h	Dans l'ordore : - Montage son - Balances - Montage lumière - Montage gradin				
13h – 14h	Repas	prévoir gardiennage			batteries de la Chichinette en charge
14h – 19h	- Préparation de la Chichinette - Échauffement des artistes (hors espace scénique)	1		au moins 2 personnes	
20h – 21h30	- Rallumage de la régie - Derniers check				
21h30 – 22h	Entrée public				
22h – 23h	Représentation	3		au moins 2 Personnes	
23h – 00h30	- Démontage - Chargement du camion	3		au moins 2 Personnes	
00h30 – 1h30	Repas				

Il est nécessaire de recharger les batteries de la Chichinette pendant 4h avant chaque représentation. Les balances seront faites avant.

N'hésitez pas à contacter Aleth si vous rencontrez des difficultés pour réunir ces conditions d'accueil ou pour tout renseignement. Nous trouverons des solutions ensemble.

HEAVY MOTORS

contact : Aleth Depeyre - 06 27 66 12 17 - aleth.dep@gmail.com





Légende Lumière



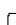
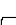
A prévoir

- gradateurs : 12 x 3kW
- 2 PAR64 CP61 sur platine avec porte filtre
- 2 doublettes
- câbles 16A pour câbler tous les projecteurs en rose à vos gradateurs
- DMX pour liaison Gradateur / Régie

Note pour le câblage

-  projecteurs dont vous devez prévoir le câblage
-  projecteurs dont nous prévoyons le câblage

Amené par la comagnie

- 10  Quartz 150W
- 9  Quartz 500W
- 6  Quartz 1000W
- 4  iodure

HEAVY MOTORS



**Tractage avec les dents (non truqué) :
PENTE 0 %, SOL DUR, REGULIER, PLAT, INDISPENSABLE**



**Electronique, son et lumière embarqués :
JEU IMPOSSIBLE EN CAS DE PLUIE**